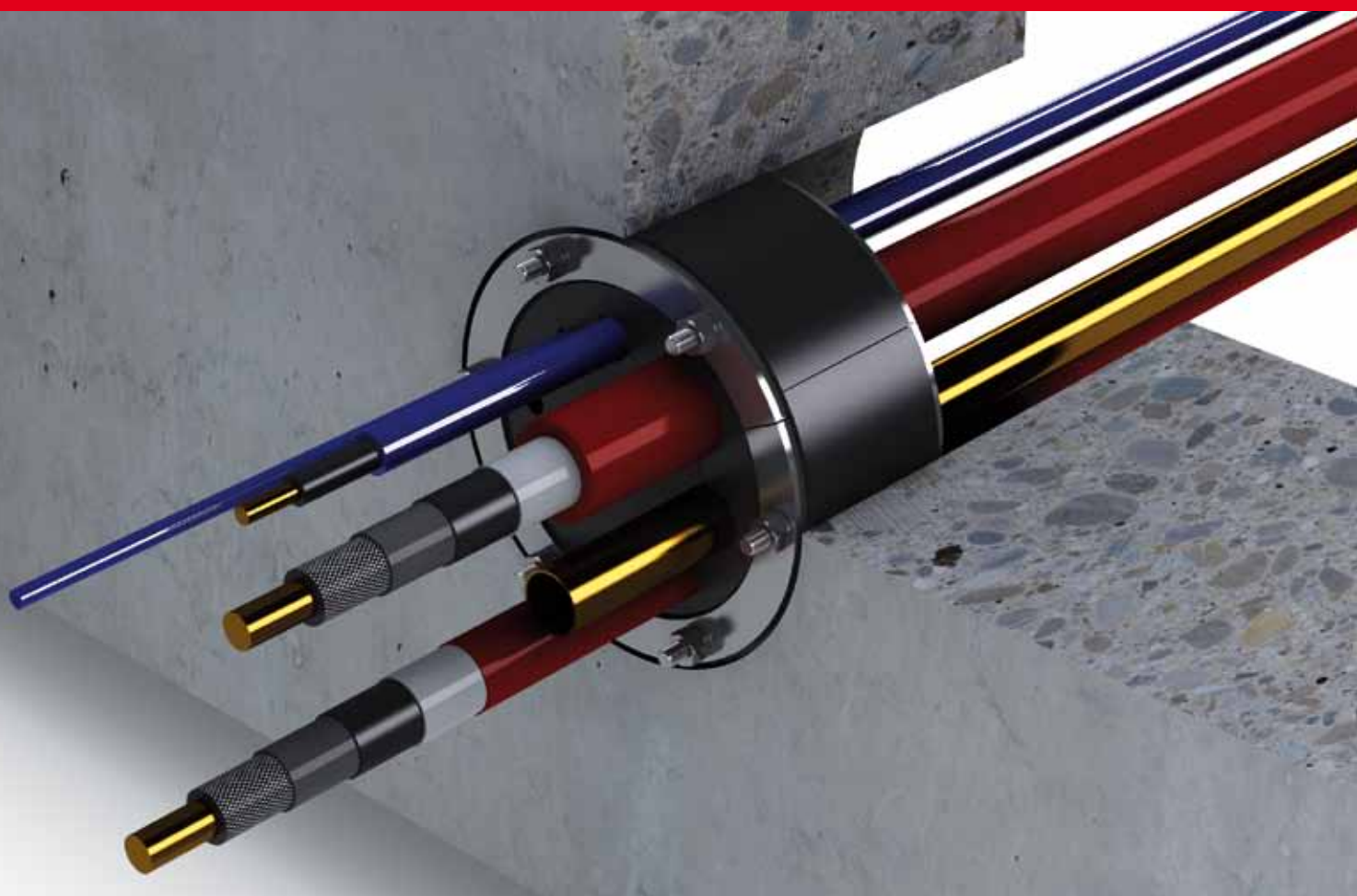


GPD

Tesnjenje cevnih prebojev



**24-urna
dobava**

na željo



**Zajamčena
kvaliteta**

za vse proizvode

**Distribucijska
mreža
po vsem svetu**

za vas, na mestu

**Klicni center
za stranke Tel.
+386 (0)2 573 52 10**

z veseljem vam
bomo pomagali

Varno in hitro tesnjenje z GPD sistemom iz podjetja UGA

Klicni center
za stranke
Tel. +386 (0)2 573 52 10
z veseljem vam bomo pomagali

► Področja uporabe

GPD gumijasta tesnila se uporabljajo za hitro in zanesljivo tesnjenje kablov in cevi. Primerna so za univerzalno uporabo na področju sistemov za distribucijo elektrike, plina in vode, pri visokih kakor tudi nizkih gradnjah. Tesnila se lahko uporabljajo za vrtane stene, za vgradne cevi za preboje in za bajonetne kabelske sisteme (BKD sistemi).

► Visokokakovostni materiali

Vsi kovinski deli so iz A2-legiranega jekla. Na izbiro so tudi izvedbe v A4. Gumijasti tesnilni elementi so iz EPDM gume (sintetičnega kavčuka). Na željo lahko uporabimo tudi NBR gumo (nitrilna guma), za pitno vodo ustrezno EPDM-silikonsko gumo ali FPM gumo.



► Za vsak namen uporabe imamo primerno različico



GPD tesnilo zaprto, 1-plastno
za vodo, ki ni pod pritiskom



GPD tesnilo zaprto, 2-plastno
za vodo, ki je pod pritiskom



GPD tesnilo deljeno, 1-plastno
za vodo, ki ni pod pritiskom



GPD tesnilo deljeno, 2-plastno
za vodo, ki je pod pritiskom



GPD z menjalnim vstavkom, 2-plastno

► Delovanje

S pritvjenjem šestorobnih matic, so gumijaste plošče stisnjene druga ob drugo. Stiskanje pod pritiskom zagotavlja varno in trajno tesnjenje za plinske in vodne napeljave.

► Prednosti GPD sistema

- narejen po meri za vaš namen uporabe
- neprepusten za pline in vodo do 10 barov
- možna je naknadna montaža
- kratek čas montaže
- zvočna izolacija
- zaščita pred glodalci

Gumijasta GPD tesnila izdelamo za vas v skladu z vašimi individualnimi željami – možne so izvedbe v vseh velikostih, od 20 mm do dveh metrov, prav tako so možne posebne oblike.

Zaprta izvedba tesnil za zaščito proti vodi, ki ni pod pritiskom in vodo, ki je pod pritiskom:

Izberite 1-plastno gumijasto GPD tesnilo pri instalacijah za vodo, ki ni pod pritiskom in 2-plastna gumijasta GPD tesnila za vodo, ki je pod pritiskom. Če bo montaža izvedena strokovno, bo dosežena neprepustnost 1,5 bara (pri 1-plastnem tesnilu), oziroma 5 barov (pri 2-plastnem tesnilu).

Deljena izvedba tesnil za zaščito proti vodi, ki ni pod pritiskom in za vodo, ki je pod pritiskom:

Naša gumijasta tesnila lahko dobite tudi v deljeni izvedbi. Prednost: Deljeno gumijasto GPD tesnilo lahko montirate tudi po končani instalaciji kablov ali cevi. V primeru, da je instalacija napeljave težje izvedljiva, je montaža s takšnimi tesnili bistveno enostavnejša.

Menjalni vstavki instalacij za zaščito proti vodi, ki je pod pritiskom:

Še več fleksibilnosti zagotavlja naš GPD sistem menjalnih vstavkov. Gumijasto GPD tesnilo lahko montirate, ne glede na kasnejšo zasedenost cevi. Za vsako posamezno kabelsko ali cevno napeljavo je uporabljen ustrezen menjalni vstavek. Če želite lahko zasedenost cevi spremenite tako, da enostavno zamenjate menjalni vstavek.

Gumijasta GPD tesnila za cevi

Gumijasta GPD tesnila za kable

► Voda, ki ni pod pritiskom (1-plastna tesnila)



Zaprta izvedba
Montaža je možna samo med izvajanjem instalacijskih del!

Št. artikla za naročilo
GPD (A)/1/1x(D)
(A) = Zunanji premer GPD tesnila
△ Notranji = premer vrtine stene oz. vgradne cevi
(D) = Premer cevi (Øa)



Deljena izvedba
Montaža je možna tudi po končanih instalacijskih delih!

Št. artikla za naročilo
GPD (A)/G/1/1x(D)
(A) = Zunanji premer GPD tesnila
△ Notranji premer vrtine stene oz. vgradne cevi
(D) = Premer cevi (Øa)

► Voda, ki ni pod pritiskom (1-plastna tesnila)



Zaprta izvedba
Montaža je možna samo med izvajanjem instalacijskih del!
Maksimalno število kablov in premer položenih kablov - glej tabelo na strani 4, spodaj.

Št. artikla za naročilo
GPD (A)/1/(Z)x(D)
(A) = Zunanji premer GPD tesnila
△ Notranji premer vrtine stene oz. vgradne cevi
(Z) = Število kablov
(D) = Premer posameznega kabla



Deljena izvedba
Montaža je možna tudi po končanih instalacijskih delih!
Maksimalno število kablov in premer položenih kablov - glej tabelo na strani 4, spodaj.

Št. artikla za naročilo
GPD (A)/G/1/(Z)x(D)
(A) = Zunanji premer GPD tesnila
△ Notranji premer vrtine stene oz. vgradne cevi
(Z) = Število kablov
(D) = Premer posameznega kabla

► Voda, ki je pod pritiskom (2-plastna tesnila)



Zaprta izvedba
Montaža je možna samo med izvajanjem instalacijskih del!

Št. artikla za naročilo
GPD (A)/2/1x(D)
(A) = Zunanji premer GPD tesnila
△ Notranji premer vrtine stene oz. vgradne cevi
(D) = Premer cevi (Øa)



Deljena izvedba
Montaža je možna tudi po končanih instalacijskih delih!

Št. artikla za naročilo
GPD (A)/G/2/1x(D)
(A) = Zunanji premer GPD tesnila
△ Notranji premer vrtine stene oz. vgradne cevi
(D) = Premer cevi (Øa)



Zaprta izvedba
Montaža je možna samo med izvajanjem instalacijskih del!
Maksimalno število kablov in premer položenih kablov - glej tabelo na strani 4, spodaj.

Št. artikla za naročilo
GPD (A)/2/(Z)x(D)
(A) = Zunanji premer GPD tesnila
△ Notranji premer vrtine stene oz. vgradne cevi
(Z) = Število kablov
(D) = Premer posameznega kabla

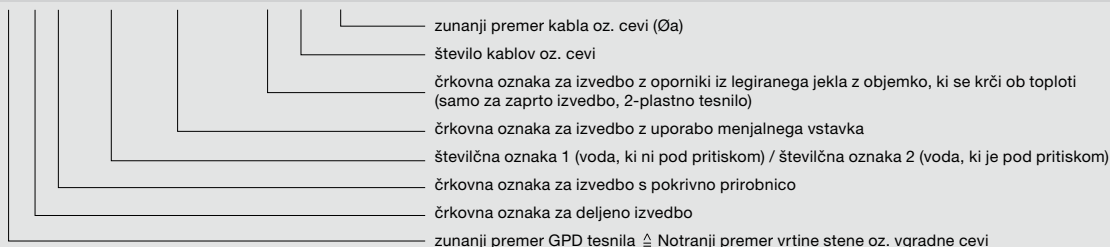


Deljena izvedba
Montaža je možna tudi po končanih instalacijskih delih!
Maksimalno število kablov in premer položenih kablov - glej tabelo na strani 4, spodaj.

Št. artikla za naročilo
GPD (A)/G/2/(Z)x(D)
(A) = Zunanji premer GPD tesnila
△ Notranji premer vrtine stene oz. vgradne cevi
(Z) = Število kablov
(D) = Premer posameznega kabla

Proizvod – nomenklatura za gumijasta GPD tesnila (primer)

GPD (A)/G/F/ 1 ali 2/ WE ali ST/ (Z)x (D)



Posebne rešitve za vse namene uporabe

Menjalni vstavki in tesnila po naročilu

► Menjalni vstavki



Še več fleksibilnosti zagotavlja naš GPD sistem menjalnih vstavkov. Gumijasto GPD tesnilo lahko montirate, ne glede na kasnejšo zasedenost cevi. Za vsako posamezno kabelsko ali cevno napeljavo je uporabljen ustrezen menjalni vstavek. Če želite lahko zasedenost cevi spremenite tako, da enostavno zamenjate menjalni vstavek.

Tesnilo GPD z menjalnim vstavkom

za zamenljivo večkratno polaganje, za zaščito proti vodi, ki je pod pritiskom.

Št. artikla za naročilo

GPD (A)/G/2/WE(A1)/(Z)x(D)

(A) = Zunanji premer GPD tesnila

△ Notranji = premer vrtine stene oz. vgradne cevi

(A1) = Premer menjalnega vstavka

(Z) = Število kablov/cevi

(D) = Premer kablov/cevi

► Tesnila po naročilu



Gumijasto tesnilo - večdimenzijsko

Št. artikla za naročilo
GPD (A)-ZS/G/(1ali2)/(Z)x(D₁ - D_n)

deljeno, guma EPDM

1- ali 2-plastno

(A) = zunanji premer GPD tesnila
= notranji premer vrtine stene oz. vgradne cevi

(Z) = število kablov/cevi

(D1) = minimalni premer kabla/cevi

(DN) = maksimalni premer kabla/cevi



Sistemi vstavek BKD 150

Deljeno gumijasto tesnilo z menjalnim vstavkom. Izdelan posebej za naknadno montažo v bajonetno tesnilno enoto BKD 150.

Št. artikla za naročilo

BKD 150-WA/(Z)x(D)

(Z) = Število kablov/cevi

(D) = Premer kablov/cevi



Tesnilo GPD s pokrovno prirobnico

V zaprti ali deljeni izvedbi. Primerno za uporabo pri instalacijah za vodo, ki ni pod pritiskom in za vodo, ki je pod pritiskom.

Zaprta izvedba:

Št. artikla za naročilo

GPD (A)/F/(1ali2)/(Z)x(D)

Deljena izvedba:

Št. artikla za naročilo

GPD (A)/G/F/(1ali2)/(Z)x(D)

(A) = Zunanji premer GPD tesnila

△ Notranji premer vrtine stene oz. vgradne cevi

(Z) = Število kablov/cevi

(D) = Premer kablov/cevi



Tesnilo GPD z nastavki (ST)

Kombinacija gumijaste tehnike in tehnike krčenja ob toploti, z nastavki iz legiranega jekla, zaprta izvedba. Primerno za uporabo pri instalacijah za vodo, ki je pod pritiskom.

Št. artikla za naročilo

GPD (A)/2/ST/(Z1)x(D₁)

(A) = Zunanji premer GPD tesnila

△ Notranji premer vrtine stene oz. vgradne cevi

(Z1) = Število nastavkov

(D1) = Premer nastavkov



Tesnilo GPD, 2-plastno s fiksno in gibljivo prirobnico (F+L)

se uporablja za pritrditev pri instalacijah za vodo, ki ni pod pritiskom (ND) in za vodo, ki je pod pritiskom (D).

Tesnilo je primerno za dovodne napeljave stavbnih sistemov, za namestitve pod talnimi ploščami in v stenah, s tesnilnimi traki v skladu z DIN 18195 del 9 (T9). Na voljo je tudi za naknadno montažo, v skladu z DIN 18195 del 9.

Št. artikla za naročilo

GPD (A)/(G)/2/F+L/T9(ND)/(Z)x(D)

(A) △ Zunanji premer GPD tesnila

Notranji premer vrtine stene oz. vgradne cevi

(Z) = Število kablov/cevi

(D) = Premer kablov/cevi

Največja zasedenost – tesnila GPD

Zunanji-Ø Primeri	Največji premer kablov/cevi				Številka za naročilo Deljena izvedba, tesnilo GPD, za vodo pod pritiskom
	Z = 1	Z = 3	Z = 5	Z = 9	
60 mm	do 34 mm	do 20 mm	do 12 mm	do 8 mm	GPD 60/G/2/(Z)x(D)
80 mm	do 45 mm	do 25 mm	do 16 mm	do 12 mm	GPD 80/G/2/(Z)x(D)
100 mm	do 66 mm	do 30 mm	do 22 mm	do 15 mm	GPD 100/G/2/(Z)x(D)
125 mm	do 87 mm	do 40 mm	do 35 mm	do 22 mm	GPD 125/G/2/(Z)x(D)
150 mm	do 112 mm	do 50 mm	do 40 mm	do 28 mm	GPD 150/G/2/(Z)x(D)
200 mm	do 162 mm	do 70 mm	do 60 mm	do 43 mm	GPD 200/G/2/(Z)x(D)
250 mm	do 212 mm	do 85 mm	do 70 mm	do 50 mm	GPD 250/G/2/(Z)x(D)
300 mm	do 260 mm	GPD 300/G/2/(Z)x(D)
350 mm	do 300 mm				GPD 350/G/2/(Z)x(D)
400 mm	do 350 mm				GPD 400/G/2/(Z)x(D)
450 mm	do 400 mm				GPD 450/G/2/(Z)x(D)
500 mm	do 450 mm				GPD 500/G/2/(Z)x(D)

Največja zasedenost – tesnila GPD z menjalnim vstavkom

Zunanji-Ø Primeri	Največji premer kablov/cevi			Št. artikla za naročilo Deljena izvedba, tesnilo GPD, za vodo pod pritiskom
	Z = 3	Z = 5	Z = 9	
100 mm	do 22 mm	do 17 mm	do 12 mm	GPD 100/G/2/WE65/(Z)x(D)
125 mm	do 30 mm	do 24 mm	do 16 mm	GPD 125/G/2/WE85/(Z)x(D)
150 mm	do 42 mm	do 34 mm	do 24 mm	GPD 150/G/2/WE110/(Z)x(D)
200 mm	do 50 mm	do 38 mm	do 27 mm	GPD 200/G/2/WE125/(Z)x(D)

(A) Zunanji premer GPD tesnila
△ Notranji premer vrtine stene oz. vgradne cevi

(A1) Zunanji premer menjalnega vstavka

(Z) Število kablov, ki jih je potrebno zatesniti

(D) Premer posameznega kabla

Možne so tudi druge kombinacije z različnimi premeri

Vgradne cevi za preboje

Vgradne cevi za preboje se dobavljajo v skladu z dimenzijami debeline sten, v okviru gradbenih del in se nato vezilno betonirajo v opaž (oboj).

Za cevi iz vlaknatega cementa in cevi iz legiranega jekla so možne posebne izvedbe in se lahko izdelajo glede na posamezne projektne zahteve, kot npr. konstrukcija s fiksno in gibljivo prirobnico (zatesnitev korit), v skladu z DIN 18195, del 9.



Vgradna cev iz umetne mase
S sredinsko prirobnico.
Notranji premer: 60 – 500 mm

Št. artikla za naročilo
FU-K (A)/(L)
(A) = notranji premer v mm
(L) = debelina stene v mm



Vgradna cev iz vlaknatega cementa
Z labirintnimi obroči.
Material ne vsebuje azbest.
Notranji premer: 80 – 1.500 mm

Št. artikla za naročilo
FU-FZ (A)/(L)
(A) = notranji premer v mm
(L) = debelina stene v mm



Prirobnica za pred steno
Primerna za zatesnitev pred vrtino v steni ali na stropu. Dobavljena je skupaj z EPDM tesnilom za prirobnico in pritrdilnimi elementi. Izvedba v legiranem jeklu.

Št. artikla za naročilo
GPD-F-VA/(A)
(A) = notranji premer v mm



Vgradna cev iz legiranega jekla
S sredinsko prirobnico, ki je privarjena na cev.
Material je legirano jeklo.
Notranji premer: 60 – 1.500 mm

Št. artikla za naročilo
FU-VA (A)/(L)
(A) = notranji premer v mm
(L) = debelina stene v mm



Vgradna cev s fiksno / gibljivo prirobnico
Primerna za zatesnitev izoliranih sten (črna stena), v skladu z DIN 18 195, del 9. Iz legiranega jekla.
Notranji premer: 60 – 2.000 mm

Št. artikla za naročilo
FU-VA (A)/F+L/T9(N)D/L
(A) = notranji premer v mm
(L) = debelina stene v mm



Deljena prirobnica za pred steno
Primerna za naknadno zatesnitev pred vrtino v steni ali na stropu. Dobavljena je skupaj z EPDM-tesnilom za prirobnico in pritrdilnimi elementi. Iz legiranega jekla.

Št. artikla za naročilo
GPD-F-G-VA/(A)
(A) = notranji premer v mm

Proizvod – nomenklatura za cevi (primer)

FU-K ali FZ ali VA (A)/(L)



Tabela z dimenzijami zunanjega premera cevi v mm (D)

Material/vrsta cevi	Bakrene cevi	Jeklene cevi	Jeklene cevi z 2 plastema obloge PE	Jeklene cevi s 3 plastmi obloge PE	Cevi iz jekla z natično spojko	Cevi SML in TML	Duktilni cevovodi	Trde cevi PE Ogrevalni vod na daljavo glede na proizvajalca	Betonske cevi običajna izvedba	Betonske cevi ojačana izvedba	Cevi PE HDPE PE 63 PE 80 PE 100	Cevi KG 2000 HT/KA cevi KG	Tlačne cevi iz PVC PN 4 – 25	PP PVC-C ABS
DIN/EN	1057	10255	10287	10285	1123-2	877	545		1230	1230	12201	19534	19532	19561
	12449	10220					598					19538		16891
							969							19531
Palec	DN													
	4	4												
	6	6	10,2	13,8	15,2									
	8	8	13,5	17,1	18,5									
3/8	10	10	16 17,2	20,8	22,2						10		16	
	12	12									12			
1/2	15	15 18	20 21,3	24,9	26,3			110			16		20	
3/4	20		26,9	30,5	31,9			90/125			20		25	
	22	22												
1	25	28	33,7	37,3	38,7			90/125			25		32	
1 1/4	32	35	42,4	46	47,4			110/125			32		40	40
1 1/2	40	42	48,3	51,9	53,3	42	48	110/125			40	40	50	50
2	50	54	60,3	63,9	65,3	53	58	125/140	78+/-3		50/63	50	63	
2 1/2	65		76,1	79,7	81,1			140/160	105+/-4					
	70	70				73								
	75	76,1									75	75	75	75
3	80	88,9	88,9	92,5	93,9	89	83	89	160/180					
	90										90	90	90	90
4	100	108	114,3	117,9	119,3	102	110	118	200/225	132+/-4				
	110										110	110	110	110
5	125	133	139,7	143,7	145,1	133	135	144	225/250	160+/-4	125	125	140	125
6	150	159	165,1	172,3	173,7	159	160	170	250/280	187+/-5				
	160										160	160	160	160
8	200	219	219,1	223,1	224,5	219	210	222	315/355	242+/-5	262+/-5	200	200	225
	225										225			
10	250	267	273	277,4	278,4	273	275	274	400/450	296+/-6	318+/-6	250	250	250
12	300		323,9	328,3	329,7	324	326	326	450/500	350+/-7	374+/-7	315	315	315
14	350		355,6	360	361,4			378	500	404+/-7	430+/-7	355		
16	400		406,4	410,8	412,2		429	429	560/630	460+/-8	490+/-8	400	400	400
	450							480		516+/-8	548+/-8	450		
	500		508	512,4	513,8			532		573+/-9	607+/-9	500	500/560	500
	600		610					635		681+/-12	721+/-12	600	630	630
	630											600	630	630
	700							738		790+/-15	831+/-15	710		
	800							842		895+/-17	941+/-17	800		

Vsi navedeni podatki brez jamstva!

Podatki o milimetrih, ki so ločeni s poševnico (npr. 160/180) označujejo različne možne zunanje premere za vsako vrsto cevi. Pri naročilih vedno navedite dejanski zunanji premer cevi.

JANSIK, inženiring, gradbeništvo d.o.o.

Ulica Prekmurske čete 74

9232 Črenšovci, Slovenija

Tel. +386 (0)2 573 52 10, Faks +386 (0)2 573 52 11

info@jansik.si

www.jansik.si

Nadomestne dele dobavimo za vse elemente, ki so okvarjeni zaradi napak materiala. Ne zamenjujemo delov, ki so poškodovani zaradi posledic transporta ali napačnega skladiščenja. Prav tako ne zamenjujemo delov, ki so se poškodovali pri nepravilni instalaciji oz. montaži. Naše navedbe specifikacij so v skladu s trenutnimi tehničnimi smernicami. Pridržujemo si pravico do tehničnih sprememb. Zaradi številnih morebitnih vplivov pri montaži in uporabi izdelkov, ne odgovarjamo z našimi navedbami v tej brošuri, za poškodbe in okvare, ki nastanejo zaradi lastnih poskusov in ravnanj, izvedenih s strani uporabnikov.

Za vse proizvode UGA je potrebno upoštevati ustrezna navodila za montažo.