

Gummi-Press-Dichtung GPD 2in1

Rohrabdichtung und
Kabeldurchführung in einem!



**24 Stunden
Lieferservice**
auf Wunsch


**Qualitäts-
garantie**
auf alle Produkte

**Weltweites
Vertriebsnetz**
für Sie vor Ort

Service-Hotline
Tel. +49 7324 9696-33
wir beraten Sie gerne

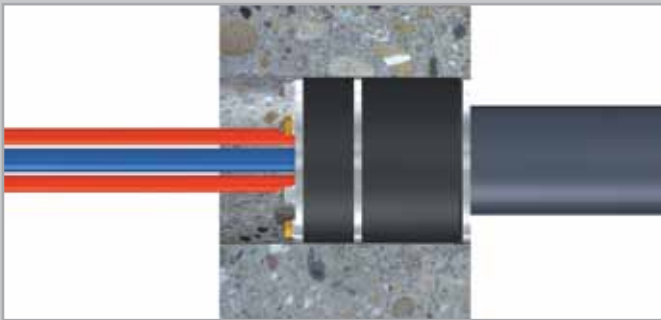
Aus unserer Ideenküche – Eine **patentierte Erfindung** von UGA

► Dichtungseinsatz GPD 2in1 Rohrabdichtung und Kabeldurchführung in einem!

Einsatzgebiet

Gleichzeitige Abdichtung des Rohrs auf der Gebäude-Außen-
seite und Abdichtung der Kabel auf der Gebäude-Innenseite.

Die Abdichtung eines Medienrohrs und die Abdichtung von
Kabeln kann ab sofort mit nur einem Dichtungseinsatz von
UGA erfolgen.



► Vorteile und Nutzen

- Abdichtungen eines Rohres und mehrerer Kabel
mit einem Dichtungseinsatz
- Medientrennung der Stufen 1 und 2
- Maßangefertigt für Ihre Anwendung
- Kabelseite (Stufe 2) mit integriertem Blindverschluss,
nachdem Rohrseite (Stufe 1) abgedichtet ist
- Flexibel einsetzbar in Kernbohrungen,
Futterrohren, Dichtpackungen und Vorbaufansche
- Gas- und druckwasserdicht
- Kurze Montagezeit
- Schallisolierend
- Nagetierschutz

► Verfügbare Typen

Best.-Nr.:

GPD 100-2in1/(D1)/WE54/Zx(D2)

Gummi-Press-Dichtung GPD, 2-stufig, geschlossen,
Metallteile aus A2 Edelstahl.

Stufe 1: EPDM-Gummi 2-lagig,

mit 1 Bohrung für ein Rohr bis Ø max. 66 mm.

Stufe 2: EPDM-Gummi 1-lagig, mit Wechseleinsatz Ø 54 mm.

Maximalbelegung z.B. 9 Kabel bis 8 mm.

Best.-Nr.:

GPD 125-2in1/(D1)/WE65/Zx(D2)

Gummi-Press-Dichtung GPD, 2-stufig, geschlossen,
Metallteile aus A2 Edelstahl.

Stufe 1: EPDM-Gummi 2-lagig,

mit 1 Bohrung für ein Rohr bis Ø max. 87 mm.

Stufe 2: EPDM-Gummi 1-lagig, mit Wechseleinsatz Ø 65 mm.

Maximalbelegung z.B. 16 Kabel bis 8 mm.

Best.-Nr.:

GPD 150-2in1/(D1)/WE85/Zx(D2)

Gummi-Press-Dichtung GPD, 2-stufig, geschlossen,
Metallteile aus A2 Edelstahl.

Stufe 1: EPDM-Gummi 2-lagig,

mit 1 Bohrung für ein Rohr bis Ø max. 112 mm.

Stufe 2: EPDM-Gummi 1-lagig, mit Wechseleinsatz Ø 85 mm.

Maximalbelegung z.B. 25 Kabel bis 8 mm.

Best.-Nr.:

GPD 200-2in1/(D1)/WE110/Zx(D2)

Gummi-Press-Dichtung GPD, 2-stufig, geschlossen,
Metallteile aus A2 Edelstahl.

Stufe 1: EPDM-Gummi 2-lagig,

mit 1 Bohrung für ein Rohr bis Ø max. 162 mm.

Stufe 2: EPDM-Gummi 1-lagig, mit Wechseleinsatz Ø 110 mm.

Maximalbelegung z.B. 40 Kabel bis 8 mm.

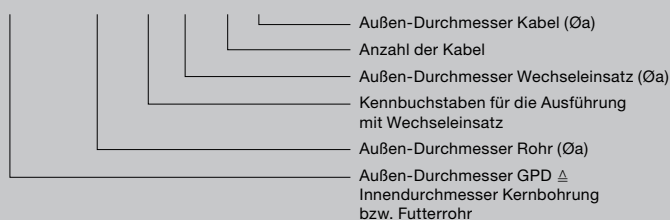
(D1) = Außen-Durchmesser Rohr (Øa)

(Z) = Anzahl der Kabel

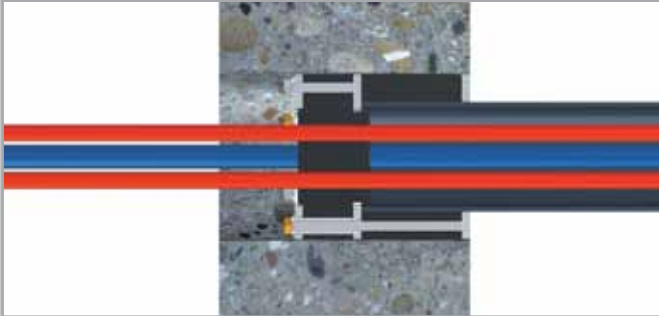
(D2) = Außen-Durchmesser Kabel (Øa)

Produkt-Nomenklatur für GPD 2in1 (Beispiel)

GPD (A)-2in1/(D1)/WE(A1)/Zx(D2)



Gummi-Press-Dichtung **GPD 2in1**



► **Montageablauf**

Mit der 2-stufigen Gummi-Press-Dichtung kann das am Gebäude ankommende Medienrohr angeschlossen und zur Durchführungsöffnung abgedichtet werden. Dabei wird das ankommende Medienrohr in die Gummi-Press-Dichtung gesteckt und dann mit der Gummi-Press-Dichtung in die Durchführungsöffnung eingeführt. Durch Anziehen der Schrauben/Muttern der ersten Stufe zur Durchführungsöffnung, wird das Medienrohr fixiert und abgedichtet.

Im nächsten Arbeitsgang können Kabel oder kleine Rohre durch das an der Gebäude-Außenseite abgedichtete Medienrohr gezogen werden, danach durch die zweite Stufe der Gummi-Press-Dichtung geschoben und durch Anziehen der Schrauben/Muttern der zweiten Stufe fixiert und abgedichtet werden.

► **Varianten**

- Verschiedenen Größen, je nach Durchführungsöffnung und ankommendem Medienrohr möglich.
- Varianten für nicht drückendes Wasser und für drückendes Wasser.
- Vorrichtung zum Anschluss von Wellrohren möglich.

Bei Interesse an diesem System senden Sie uns bitte eine Mail an 2in1@uga.eu

Selbstverständlich steht Ihnen bei Fragen Ihr persönlicher Ansprechpartner von UGA gerne zur Verfügung.

Service-Hotline

Tel. +49 7324 9696-33

wir beraten Sie gerne

UGA SYSTEM-TECHNIK GmbH & Co. KG
Heidenheimer Str. 80–82, 89542 Herbrechtingen
Postfach 12 61, 89539 Herbrechtingen
Tel. +49 7324 9696-0, Fax +49 7324 9696-96
info@uga.eu, www.uga.eu

Ersatz liefern wir für alle Teile, die durch Materialfehler die Funktion beeinträchtigen. Kein Ersatz für Mängel, die transport- oder lagerbedingt sind oder auf fehlerhafte Verarbeitung bzw. Montage oder deren Folgen beruhen. Unsere Angaben beruhen auf den derzeitigen technischen Erkenntnissen. Technische Änderungen vorbehalten. Wegen der Fülle an möglichen Einflüssen bei der Montage und Anwendung befreien unsere Angaben Verarbeiter und Anwender nicht von eigenen Versuchen und Prüfungen.

Für alle UGA-Produkte gelten die entsprechenden Montageanleitungen.