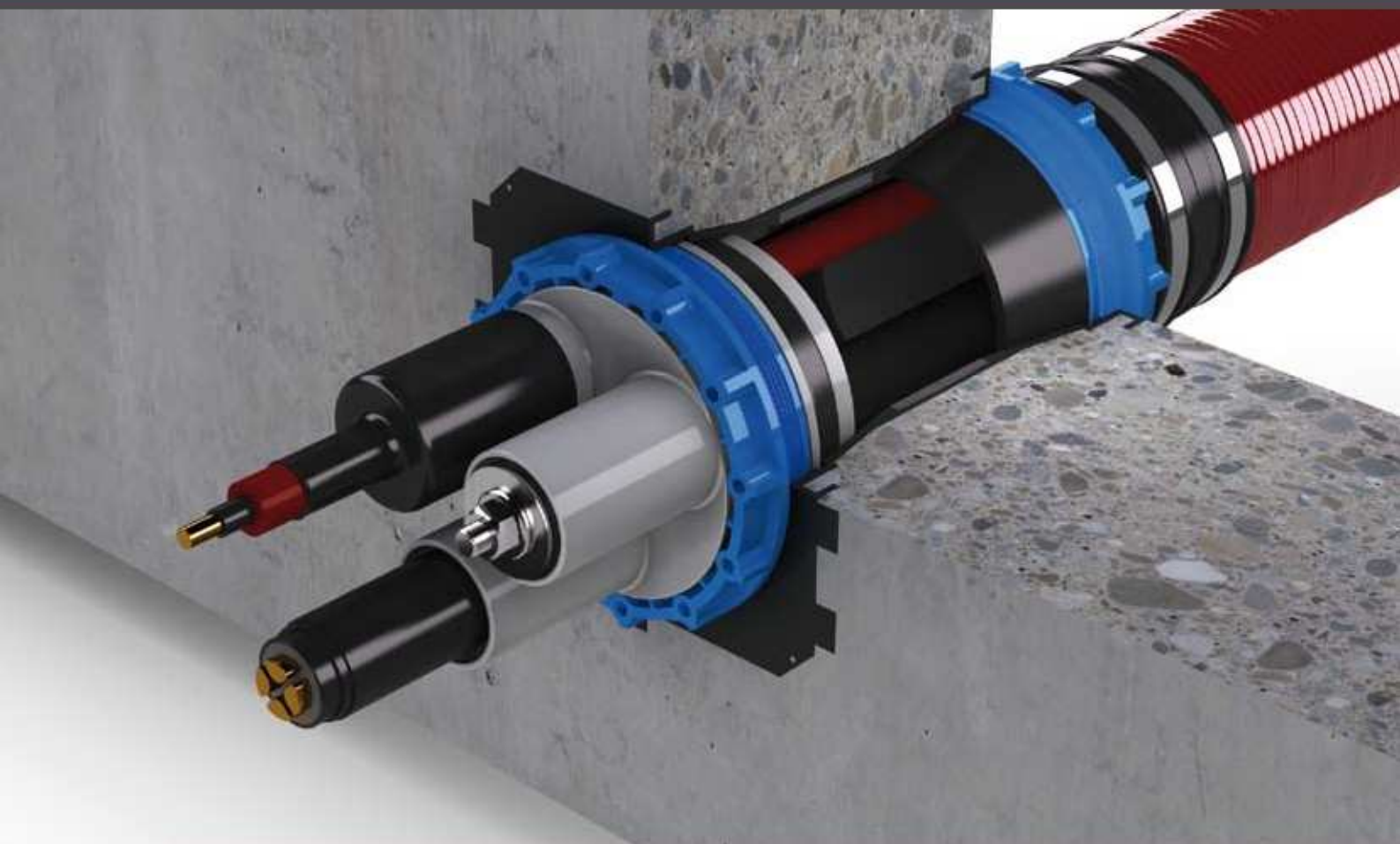


KD 110

Tesnjenje kabelskih prebojev



**24-urna
dobava**

na željo

**Zajamčena
kvaliteta**

za vse proizvode



**Distribucijska mreža
po vsem svetu**

za vas, na mestu

Klicni center za stranke

Tel. +386 (0)2 573 52 10

z veseljem vam bomo
pomagali

Tesnjenje s sistemom

Sistem KD 110 iz podjetja UGA

Klicni center za stranke

Tel. +386 (0)2 573 52 10

z veseljem vam bomo pomagali

Sistem KD 110 je namenjen zanesljivi kabelski napeljavi z notranjim premerom 110 mm. Z minimalnim vloženim naporom pri montaži, zagotavlja tesnilni sistem KD 110 varno tesnjenje instalacij, ki se uporabljajo za vodo, ki je pod pritiskom. Sistem ima veliko možnosti za priključitev in je kompatibilen z drugimi sistemskimi napeljavami. Skupaj s standardnimi sistemskimi pokrovi so dobavljene tudi objemke za toplotno krčenje (TM objemke). Opcijsko so na voljo tudi objemke za hladno krčenje (KS objemke).

► Prednosti sistema KD 110

- Takojšnja nepropustnost za vodo in pline
- Trajna in zanesljiva zatesnitev
- Sistem je primeren za tehniko toplotnega in hladnega krčenja
- Na voljo je veliko različic in možnosti za priključitev
- Variabilna paketna sestava

► Navodila za namestitvev

Tesnilni komplet se pritrdi z žeblički in se vezilno zabetonira v opaž (oboj). Za pritrditev so predvidene luknje za žebličke v tesnilnem kompletu. Da bi preprečili prepletanje kablov, mora biti tesnilni komplet po vsej svoji površini obdan z betonom. Pri enostavnih tesnilnih kompletih, je potrebno pred začetkom betoniranja določiti smer vgradnje.

► Sistem primeren za vse situacije

Ker se zahteve na gradbiščih venomer spreminjajo, zagotavlja sistem KD 110 vedno ustrezen rešitev za namestitvev. Na voljo so enostavni, dvojni, poševni (diagonalni) tesnilni kompleti, kakor tudi tesnilni kompleti s prirobnicami. Prav tako so na voljo različni sistemski pokrovi, sistemi za zaščito kablov (KSS) in priključne objemke.



Tehnika manšetnega tesnjenja UGA omogoča priključitev vseh vrst cevi in gibljivih cevi na sistem KD 110.



Sistemski pokrov



Sistem za zaščito kablov (KSS)

KD 110

Tesnilni kompleti

► Takojšnja zatesnitev in zaščita

Naše tesnilne komplete izdelujemo tako, da se po dolžini popolnoma ujemajo z debelino sten. Vsak posamezen tesnilni komplet je dobavljen skupaj s pokrovom, ki je nepropusten za vodo in pline. Tako ostaja notranji prostor med samo vgradnjo čist in tesnilni komplet je takoj po izvedenem betoniranju nepropusten za vodo in plin.

► Trajna povezanost z betonom

Tesnilni komplet je opremljen s tesnilnim sistemom. Ta omogoča trajno povezanost z betonom. S tem je zagotovljena odlična tlačna neprepustnost za vodo.



Enostavni tesnilni komplet

Primeren je za enostransko priključitev systemskega pokrova ali KSS sistema. Vgradite ga lahko v stene z debelino od 80 mm dalje. Potrebno je določiti smer vgradnje!

Številka za naročilo **KD 110-K/(L)**
(L) = debelina stene v mm



Dvojni tesnilni komplet

Primeren je za obojestransko priključitev systemskega pokrova ali KSS sistema. Vgradite ga lahko v stene z debelino od 140 mm dalje.

Številka za naročilo **KD 110-K2/(L)**
(L) = debelina stene v mm



Enostavni tesnilni komplet z vtično objemko za priključitev na cev

Primeren je za enostransko priključitev systemskega pokrova ali KSS sistema. Nasprotna stran za direktno priključitev zaščitne cevi za kable, z gladkimi stenami, z zunanjimi premeri 110, 125 ali 160 mm. Minimalna debelina stene 200 mm.

Številka za naročilo **KD 110-SMB-110/(L)**
KD 110-SMB-125/(L)
KD 110-SMB-160/(L)

Tudi dobavljiv kot enostavni tesnilni komplet z lepilno objemko za priključitev na cev.

Številka za naročilo **KD 110-KMB-110/(L)**
KD 110-KMB-125/(L)
KD 110-KMB-140/(L)
KD 110-KMB-160/(L)

(L) = debelina stene v mm



Tesnilni komplet za poševno vgradnjo

Primeren je za poševno napeljavo kablov, pod kotom 30°, 45° ali 60°. S pomožnim okvirjem in z zagozdo iz stiropora. Enostavni ali dvojni tesnilni komplet, dobavljiv tudi kot paket. Minimalna debelina stene 250 mm.

Poševni enostavni tesnilni komplet
Številka za naročilo **KD 110-S30-K/(L)**
KD 110-S45-K/(L)
KD 110-S60-K/(L)

Poševni dvojni tesnilni komplet:
Številka za naročilo **KD 110-S30-K2/(L)**
KD 110-S45-K2/(L)
KD 110-S60-K2/(L)

(L) = debelina stene v mm



Tesnilni komplet s prirobnico iz legiranega jekla

Primeren za zatesnitev, v skladu z DIN 18195 del 9 (Fiksna / gibljiva prirobnica za črno korito).

Možna je obojestranska priključitev systemskega pokrova ali KSS sistema. Dobavljiv tudi kot paket (prirobnična plošča). Minimalna debelina stene 140 mm.

Številka za naročilo (voda, pod pritiskom) **KD 110-KF2/T9D/(L)**
Premer prirobnice / fiksna prirobnica 450 mm.

Številka za naročilo, voda, ki ni pod pritiskom **KD 110-KF2/T9ND/(L)**
Premer prirobnice / fiksna prirobnica 270 mm.
(L) = debelina stene v mm

Tabela zasedenosti – koničast systemski vstavek WA

Število vrtanj (odprtine)	D maks. Ø	Številka za naročilo
1 odprtina	do 110 mm	KD 110-WA/1x(D)
3 odprtini	do 48 mm	KD 110-WA/3x(D)
5 odprtini	do 36 mm	KD 110-WA/5x(D)
7 odprtini	do 32 mm	KD 110-WA/7x(D)
9 odprtini	do 26 mm	KD 110-WA/9x(D)
13 odprtini	do 21 mm	KD 110-WA/13x(D)
19 odprtini	do 18 mm	KD 110-WA/19x(D)
28 odprtini	do 14 mm	KD 110-WA/28x(D)

(D) = skupni zunanji premer kablov v mm

Proizvod – nomenklatura za sistem KD 110 (primeri)

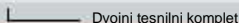
Enostavni tesnilni komplet

KD 110-K/(L)



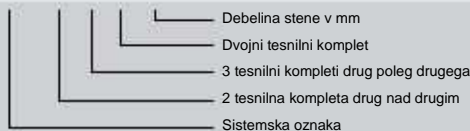
Dvojni tesnilni sistem

KD 110-K2/(L)



Dvojni tesnilni komplet kot paket 2 x 3

KD 110-2 x 3-K2/(L)



Tesnilni komplet za poševno vgradnjo, pod kotom 45° kot dvojni tesnilni komplet

KD 110-S45-K2/(L)



Sistemski pokrov KD 110

in dodatne možnosti za priključitev

► En priključek, veliko možnosti

Na tesnilni komplet KD 110 lahko priključite tako sistemski pokrov z nastavki ali z objemko kakor tudi sistem za zaščito kablov (KSS).

► Uporaba

Pred položitvijo kablov je potrebno s pomočjo montažnega ključa GSS vstaviti sistemski pokrov in sistem za zaščito kablov. Nezasedeni nastavki sistema se lahko zatesnijo s posebnim čepom in so tako na voljo za kasnejšo uporabo.

► Tehnika toplotnega in hladnega krčenja

V standardnih izvedbah dobavljamo sistemske pokrove z objemkami za toplotno krčenje. Opcijsko so na voljo tudi objemke za hladno krčenje.



Sistem za zaščito kablov (KSS)

Gibljive cevi UGA za zaščito kablov so dobavljive v štirih premerih in imajo različne priključne elemente. Za povezovanje s tesnilnim kompletom KD 110, uporabite sistem za zaščito kablov KSS 110. Več informacij v zvezi s tem si lahko preberete v rubriki KSS-sistemi.



Tehnika z manštnim tesnjenjem

Ta tehnika je primerna za fleksibilno priključevanje cevi oz. sistemov za zaščito kablov na tesnilni komplet. Je kompatibilna z vsemi zaščitnimi sistemi napeljav. Glavno področje uporabe: Priključitev KSS-sistemov.

Številka naročila **KD 110-DMM (D1)-(D2)**

(D1) = spodnje področje uporabe
(D2) = zgornje področje uporabe



Sistemski pokrov z nastavkom in objemko za toplotno krčenje

Izvedba za kabel s premerom 26 – 78 mm.

Številka za naročilo **KD 110-D1/80**



Sistemski pokrov s tremi nastavki in s tremi objemkami za toplotno krčenje

Primeren za tri kable s premerom 16 – 44 mm. Dodatno so dobavljive različne razdelilne kape (AK) ali čepi VS 46.

Številka za naročilo **KD 110-D3/46**



Sistemski pokrov s sedmimi nastavki in z šestimi objemkami za toplotno krčenje

Nastavek je v času dobave zaprt in ga lahko po potrebi predrete. Primeren je za največ štiri kable s premerom 7 – 23 mm in za največ tri kable s premerom 7 - 30 mm. Dodatno so dobavljive različne razdelilne kape (AK) ali čepi VS 25 oz. VS 35.

Številka za naročilo **KD 110-D7/32/25**



Zaprt sistemski pokrov

Slepo zapiralo za nezasedene tesnilne komplete.

Ta sistemski pokrov je dobavljen skupaj z vsakim tesnilnim kompletom.

Številka za naročilo **KD 110-D**



Konični sistemski vstavek WA

Namenjen je zatesnitvi kablov. Po položitvi kablov namestite gumijast nastavek okrog kablov in ga potisnite v tesnilni komplet. Deljeno objemko privijte z montažnim GSS ključem. Pri naročilu navedite prosim število kablov in premer kablov. Glejte tabelo na strani 3.

Številka za naročilo **KD 110-WA/ZxD**



Konični sistemski vstavek DGM

Je iz visokokakovostne EPDM-gume. Primeren za priključitev zaščitne cevi za kable z zunanjim premerom 110 mm.

Številka za naročilo **KD 110-DGM 110**



Sistemski pokrov z manšeto

Za priključitev zaščitne cevi za kable z zunanjim premerom 75, 80, 110 oz. 125 mm. Vmesne velikosti so možne po naročilu.

Številka za naročilo **KD 110-DMM 75**
KD 110-DMM 80
KD 110-DMM 110
KD 110-DMM 125

Dodatna oprema



3-prstne razdelilne kape AK

Tehnika toplotnega krčenja za zatesnitev treh kablov v sistemskem pokrovnem nastavku. Številka za naročilo **AK 35-3F-12/2** za sistemski pokrov KD 110-D7/32/25. Primerne za kable z zunanjim premerom 2 – 11 mm. Številka za naročilo **AK 50-3F-22/5** za sistemski pokrov KD 110-D3/46. Primerne za kable z zunanjim premerom 5 – 21 mm.



4-prstne razdelilne kape AK

Tehnika toplotnega krčenja za zatesnitev štirih kablov v sistemskem pokrovnem nastavku. Številka za naročilo **AK 35-4F-13/2** za sistemski pokrov KD 110-D7/32/25. Primerne za kable z zunanjim premerom 2 – 12 mm. Številka za naročilo **AK 50-4F-20/5** za sistemski pokrov KD 110-D3/46. Primerne za kable z zunanjim premerom 5 – 19 mm.



Zaporni čep VS

Primeren za zatesnitev nezasedenih sistemskih pokrovnih nastavkov. Se dajo enostavno odstraniti.

Dobavljive so izvedbe za nastavke z \varnothing 25, 32 ali 46 mm. Številka za naročilo **VS 25 / VS 32 / VS 46**



Objemka za hladno krčenje KS

Za enostavno in hitro montažo brez kakršnihkoli pripomočkov, ob vsakem vremenu. Neprepustna za plin in vodo (2 bara). Dobavljiva za vse sistemske pokrove.



Montažni ključ GSS

Primeren za montažo vseh vrst sistemskih pokrovov in KSS sistemov. Z nastavljivim ročajem. Številka za naročilo **GSS**

Štirikotni montažni ključ VMS

Nastavek za 1/2"-raglje za montažo slepih pokrovov. Tipi BKD 150, BKD 90, KD 150, KD 110 in KD 85. Številka za naročilo **VMS**



Čistilo za kable KR

Za okolju prijazno čiščenje vseh vrst kablov, tudi v primeru trdovrtnih umazanij. Je brez vonja in pri izhlapevanju ne sprošča nobenih škodljivih snovi oz. ostankov. Na voljo je 500 ml ali 1.000 ml razpršilnik in 5.000 ml posoda. Gostota pri 20 °C: 0,764 g/cm³
Vnetišče: > 61 °C
Št. izhlapevanja: 60
Oznaka: X_n
Številka za naročilo **KR**

Paketna sestava

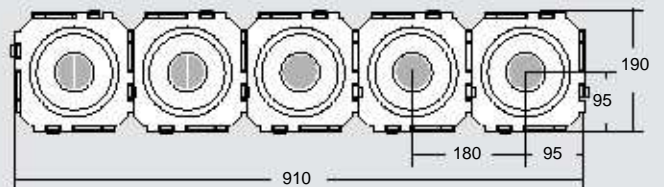
► Variabilna paketna sestava

Posamezne tesnilne pakete lahko po želji sestavite drug ob drugega ali drug nad drugim.

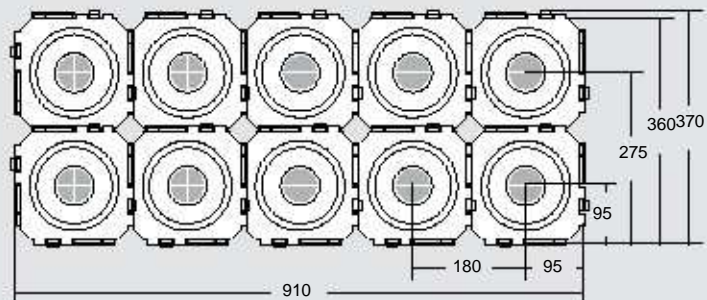
► Varnost na prvi pogled

Na osnovi pakete sestave se oblikujejo kontrolna okna, ki omogočajo naknadno preverjanje zgoščevanja betona.

KD 110-1x5-K2/(L)

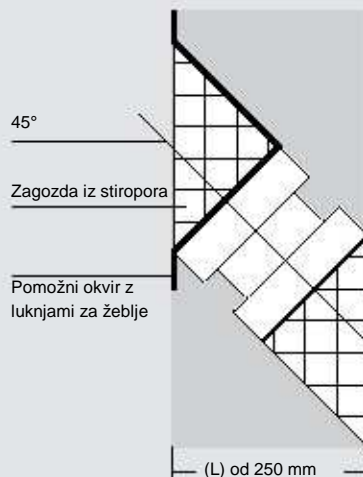


KD 110-2x5-K2/(L)



Tesnilni komplet za poševno vgradnjo

Slika prereza dvojnega tesnilnega kompleta pri poševni vgradnji, pod kotom 45°



Preizkušeno tesnjenje

Družba Fraunhofer iz Bremna (IFAM) je s sistemom KD 110 izvedla naslednje preizkuse:

- Neprepustnost za plin z zrakom, pri nadtlaku 1 bar
- Neprepustnost za plin s helijem, pri nadtlaku 5 barov
- Neprepustnost za vodo pod pritiskom, pri nadtlaku 5 barov
- Neprepustnost za vodo pod pritiskom, pri nadtlaku 5 barov in pri temperaturi -27 °C
- Preizkus uničenja



Preizkušen je bil tesnilni komplet KD 110, skupaj s slepim pokrovom KD 110-D, s sistemskim pokrovom KD 110-D1/80 in KD 110-D3/46 kakor tudi s sistemskim vstavkom KD 110-WA/3x32. Neprepustnost za mrzlo vodo pod pritiskom je bila preizkušena s pomočjo systemskega pokrova KD 110-D3/46.

► Rezultati preizkusov

Sistem KD 110 je dosegel v povezavi z neprepustnostjo za plin in za vodo pod pritiskom odlične rezultate, ki so celo presegali vrednosti, ki so zahtevane v praksi.

• Neprepustnost za plin

Takoj po začetku preizkusa je delni tlak znašal $5,4 \times 10^{-6}$ mbar. To je odlična vrednost, saj se giblje vrednost delnega tlaka za helij v zraku pri približno $4,8 \times 10^{-6}$ mbar.

• Neprepustnost za vodo pod pritiskom

Ni prišlo do iztekanja tekočin.

• Preizkus uničenja

KD 110-D (slepi pokrov)	5,00 barov
KD 110-D1/80	20,24 barov
KD 110-D3/46	19,28 barov
KD 110-WA/3x32	12,37 barov

JANSIK, inženiring, gradbeništvo d.o.o.

Ulica Prekmurske čete 74
9232 Črenšovci, Slovenija

Tel. +386 (0)2 573 52 10, Faks +386 (0)2 573 52 11

info@jansik.si

Nadomestne dele dobavimo za vse elemente, ki so okvarjeni zaradi napak materiala. Ne zamenjujemo delov, ki so poškodovani zaradi posledic transporta ali napačnega skladiščenja. Prav tako ne zamenjujemo delov, ki so se poškodovali pri nepravilni instalaciji oz. montaži. Naše navedbe specifikacij so v skladu s trenutnimi tehničnimi smernicami. Pridržujemo si pravico do tehničnih sprememb. Zaradi številnih morebitnih vplivov pri montaži in uporabi izdelkov, ne odgovarjamo z našimi navedbami v tej brošuri, za poškodbe in okvare, ki nastanejo zaradi lastnih poskusov in ravnanj, izvedenih s strani uporabnikov.

Za vse proizvode UGA je potrebno upoštevati ustrezna navodila za montažo.